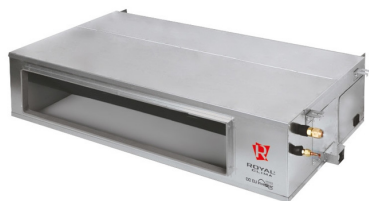


# Описание товара Канальная сплит-система Royal Clima ES-D24HWN/ES-E24HN Esperto



## Описание

Канальный кондиционер Royal Clima Esperto позволит не только охлаждать или нагревать воздух в помещении, но и дополнительно проветривать помещение посредством его, не открывая окон. Сочетание великолепного дизайна, надежности и необходимого набора функций, необходимых потребителю для комфортного использования кондиционера. Широкий спектр рабочих режимов позволяет использовать прибор не только в стандартном режиме охлаждения, но и для обогрева, удаления влаги из воздуха в помещении и в других случаях. Возможность ввода наружного воздуха внутрь через кондиционер обеспечивает дополнительное проветривание помещений.

Зимний комплект – это набор функций, предотвращающих обмерзание внешнего блока и обеспечивающих возможность работы оборудования при низкой температуре. Приборы данной серии могут полноценно функционировать при температуре на улице  $-15^{\circ}\text{C}$ .

## **Особенности и преимущества Royal Clima ES-D24HWN/ES-E24HN Esperto:**

- Японские технологии
- Современный дизайн кондиционера
- Встроенный дренажный насос
- Флокированное покрытие жалюзи исключает образование на них конденсата
- ИК-пульт и декоративная панель поставляется в комплекте с кондиционером
- Зимний комплект в стандартной комплектации (работа на охлаждение до  $-15^{\circ}\text{C}$ )
- Опциональный зимний комплект (работа на охлаждение до  $-35^{\circ}\text{C}$ )
- ЖК дисплей отображает режим работы и установленную температуру
- Антикоррозийное покрытие теплообменников Blue Fin
- Увеличенная длина трассы (до 50м)
- Универсальный внешний блок для всех серий

- Авторестарт
- Опциональное подключение проводного пульта управления
- Wi-Fi (опция)
- Озонобезопасный хладагент R410A

## Характеристики

Страна	Италия
Производитель	Китай
Охлаждение, кВт	7.6
Обогрев, кВт	7.9
Компрессор	Не инвертор
Площадь, м2	75
Напор, Па	160
Потребление при охлаждении, кВт	2.3
Потребление при обогреве, кВт	2.15
Воздухообмен, м3/ч	1400
Мах длина трассы, м	25
Режим работы	Холод /Тепло
Дренажная помпа	Да
Режим приточной вентиляции	Опция
Высоконапорный	Да
Тип установки	Горизонтальная
Напряжение, В	220 В
Гарантия	3 года

---

Информация на сайте [prom-katalog.ru](http://prom-katalog.ru) носит справочный характер и не является публичной офертой, определяемой ст. 437 ГК РФ.

Убедительная просьба уточнять цены и наличие по телефону у вашего менеджера.